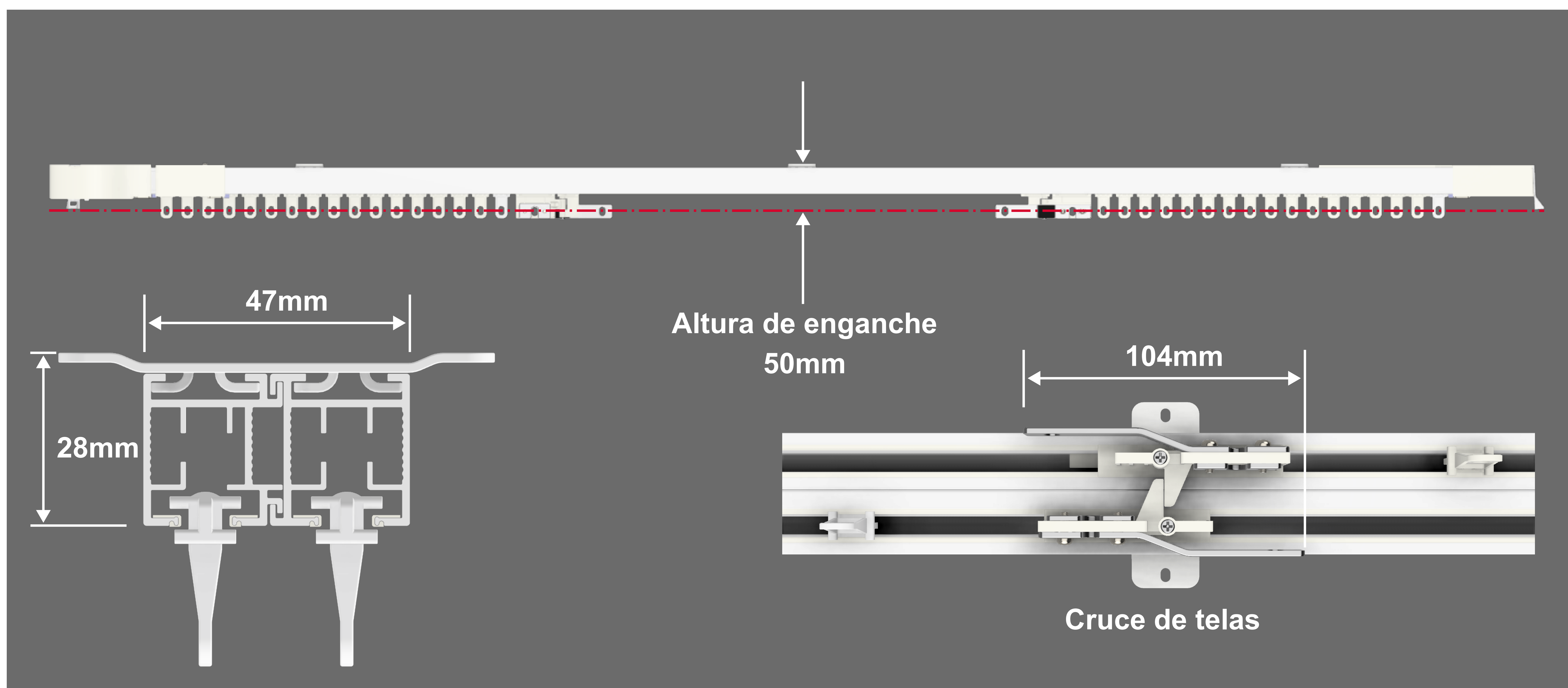


RIEL AUTOMATIZADO EXTENSIBLE R300 10320

» + info



Presentación



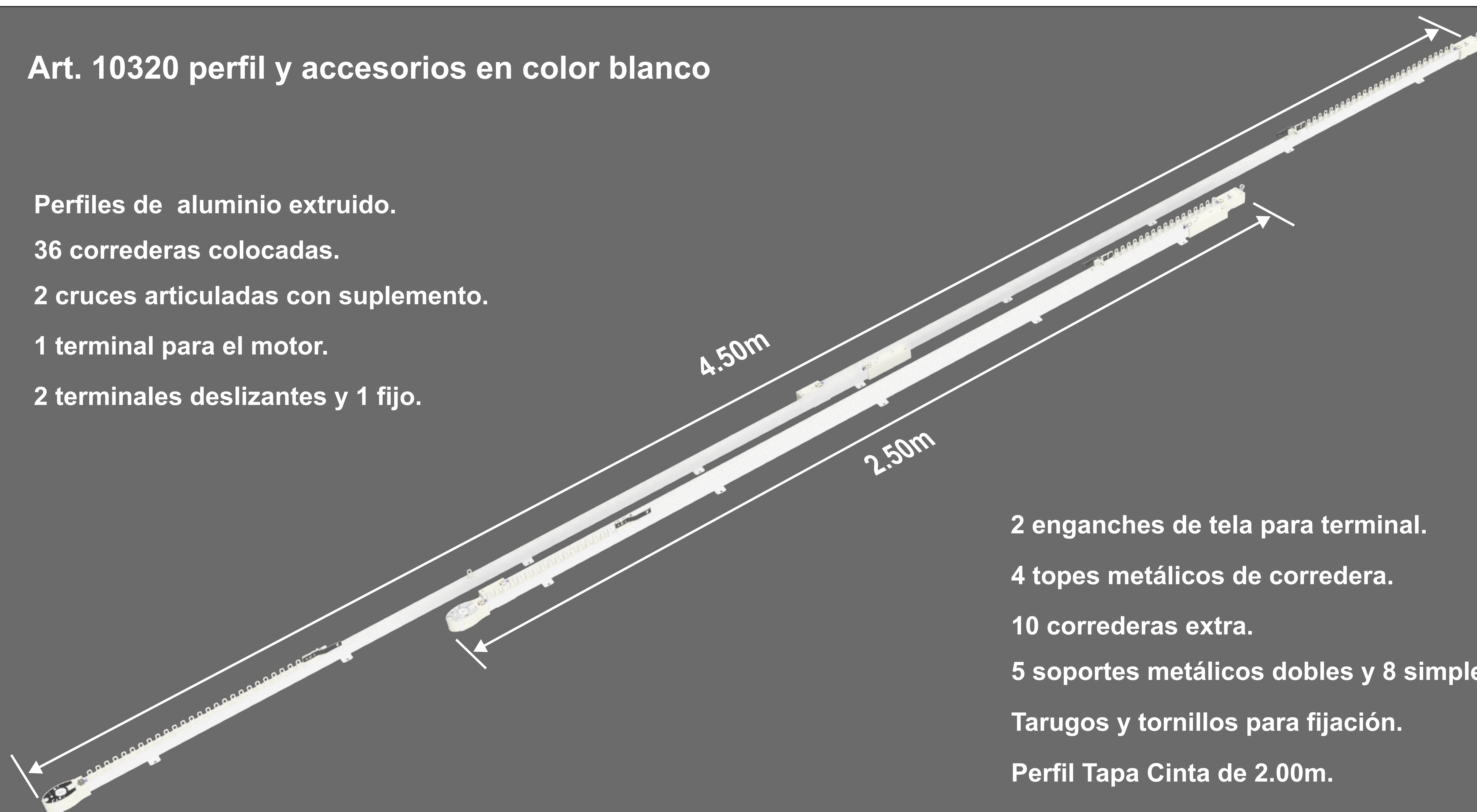
Presentación Comercial

KIT por UNIDAD - Extensible de 2.50 a 4.50m - El motor se comercializa por separado.

Composición

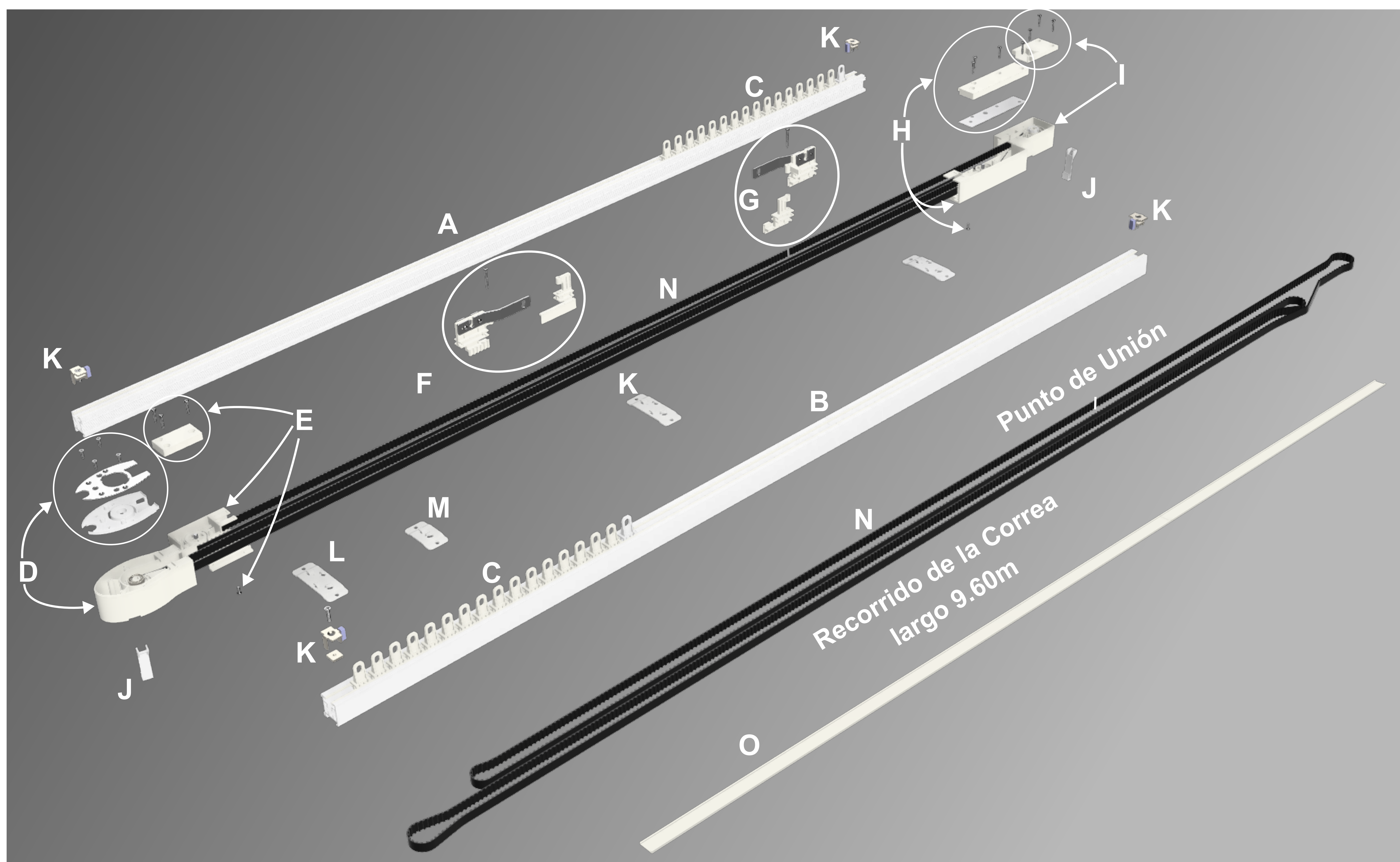
Art. 10320 perfil y accesorios en color blanco

- Perfiles de aluminio extruido.
- 36 correderas colocadas.
- 2 cruces articuladas con suplemento.
- 1 terminal para el motor.
- 2 terminales deslizantes y 1 fijo.



- 2 enganches de tela para terminal.
- 4 topos metálicos de corredera.
- 10 correderas extra.
- 5 soportes metálicos dobles y 8 simples.
- Tarugos y tornillos para fijación.
- Perfil Tapa Cinta de 2.00m.

Despiece Completo

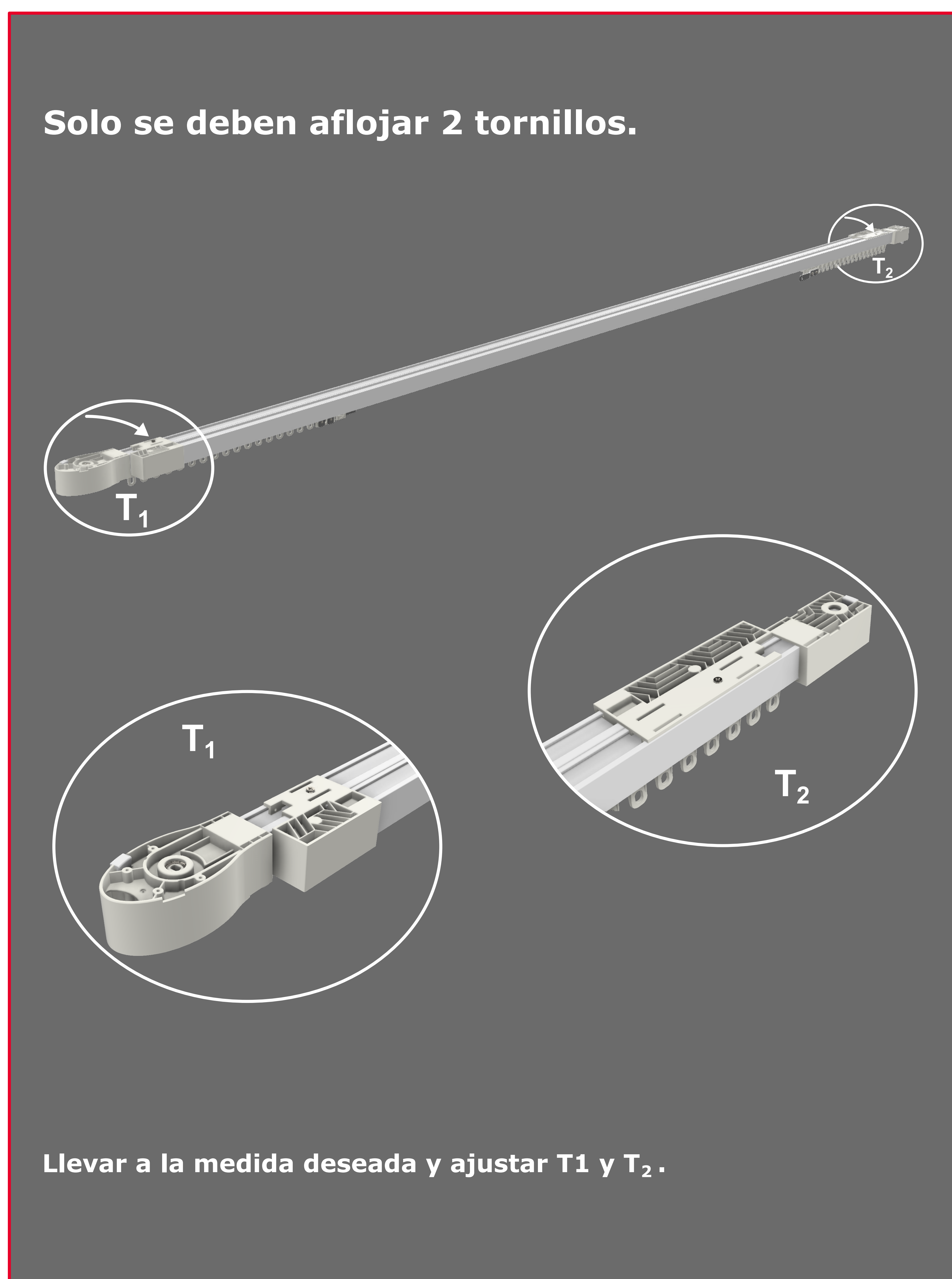


Detalle de Componentes

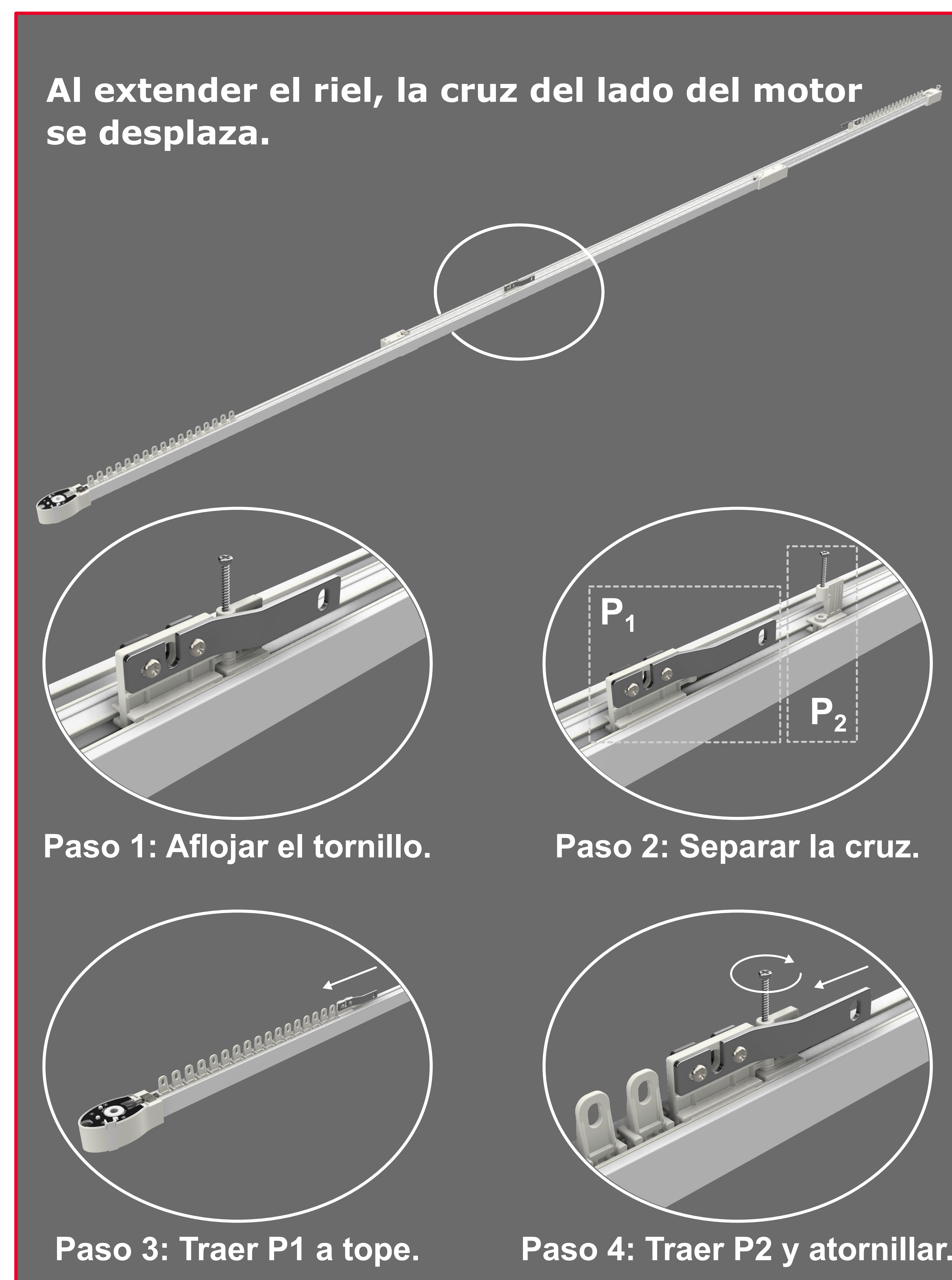


Instalación del Sistema

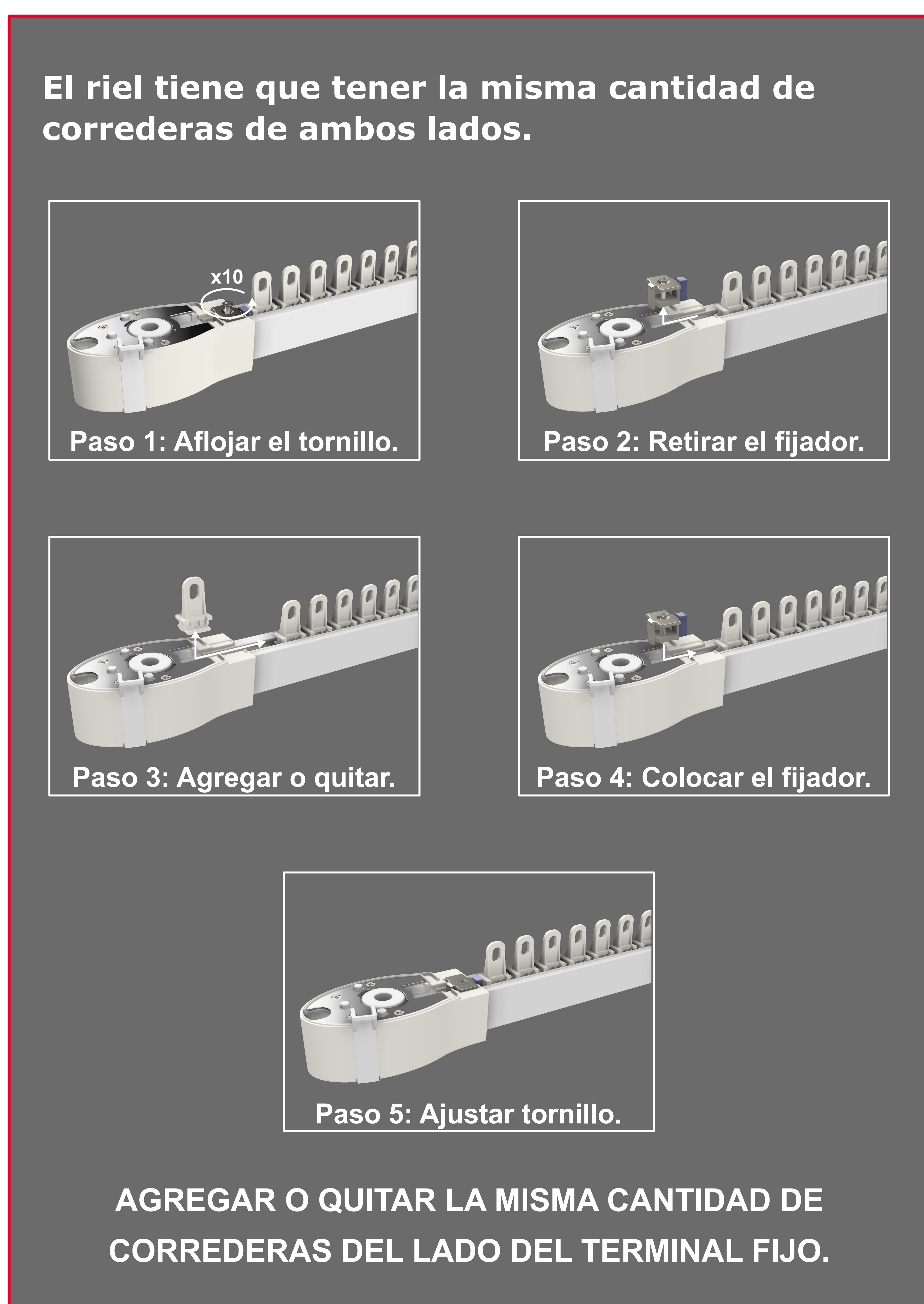
Ajuste de Medida



Ajuste de Centro



Agregar o Quitar Correderas



Colocación del Perfil Tapa Cinta



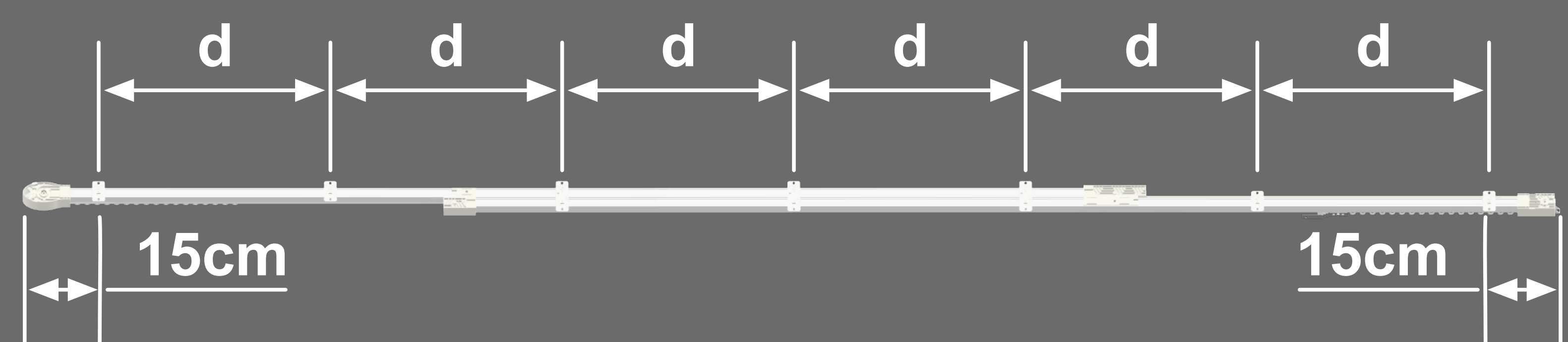
Instalación del Sistema

Colocación de los soportes sobre el riel

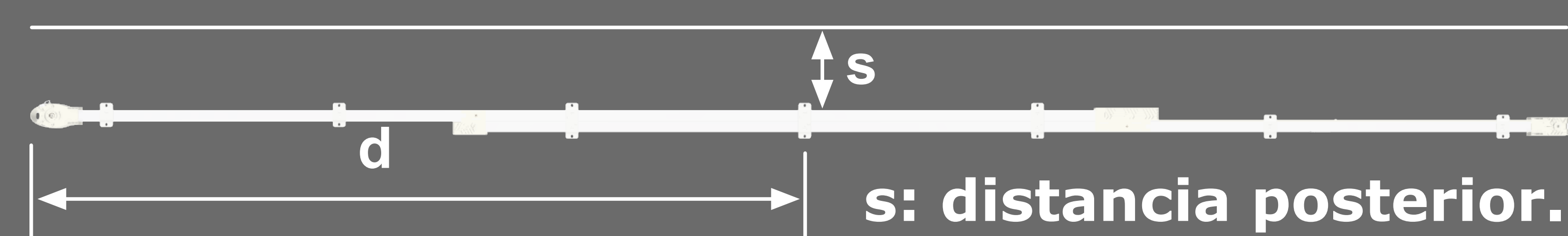


Distribución recomendada de soportes

$40\text{cm} < d < 60\text{cm}$



Distribuir todos los soportes a colocar en el riel.



- Tomar las medidas "d" y "s", retirar el soporte doble central.
- Fijar los demás soportes con cinta al lomo del riel y alejarlo para evitar que se ensucie.
- Tome el soporte central, marque los orificios, respete la distancia "d" y la separación "s", realice las perforaciones y ponga los tarugos.
- Coloque el soporte en el riel.
- Suba el riel con los soportes. y atornille el soporte central. Marque los orificios de todos los soportes, baje el conjunto y aléjelo.
- Realice todas las perforaciones, coloque todos los tarugos. Suba el conjunto y atornille el soporte central, y luego todos los demás.

Motores compatibles



Art.30551

DW R300 RF

Art.30554

DW R300 RF Y WIFI

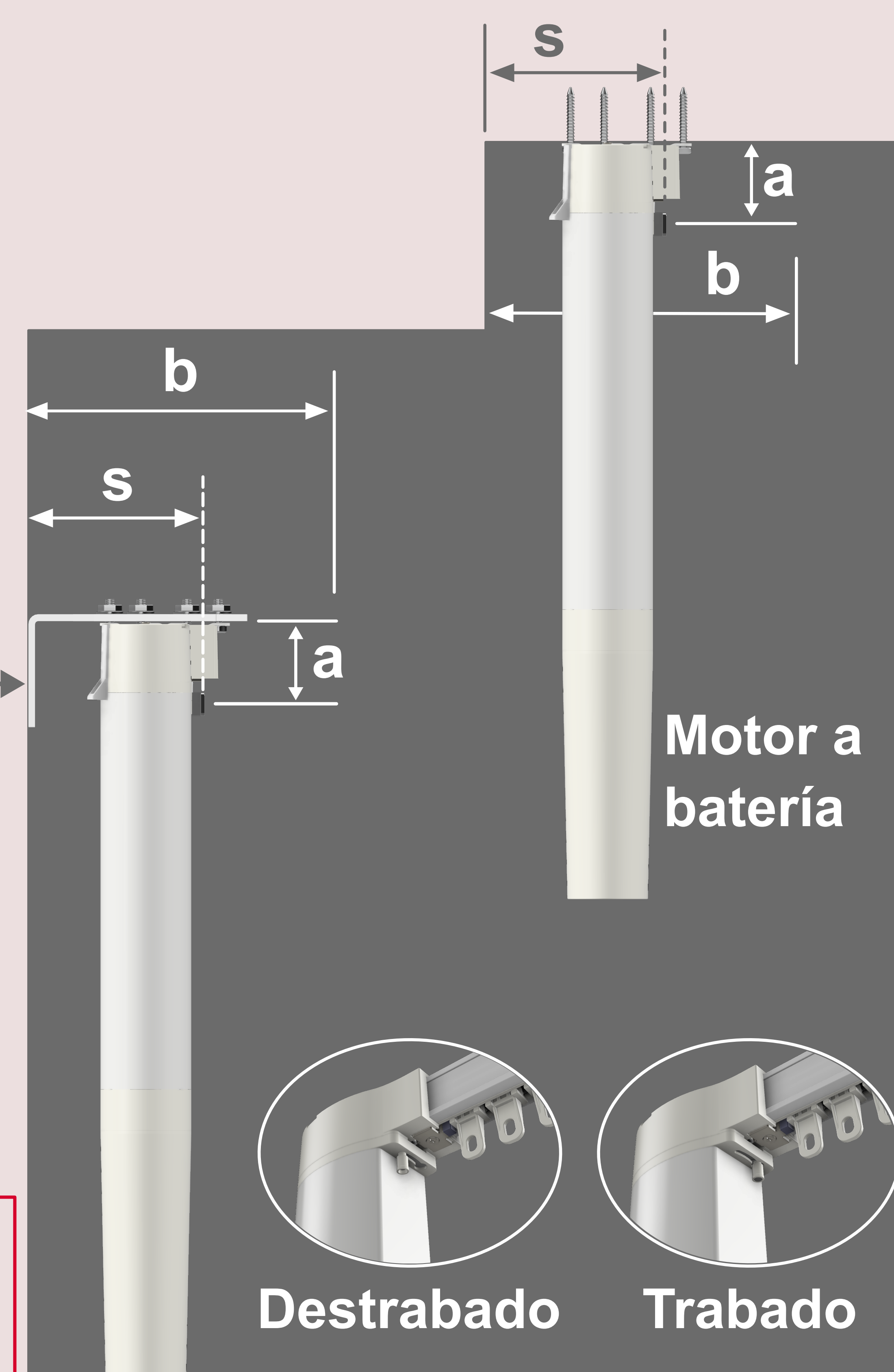
Art.30553

DW R300 RF BATERIA

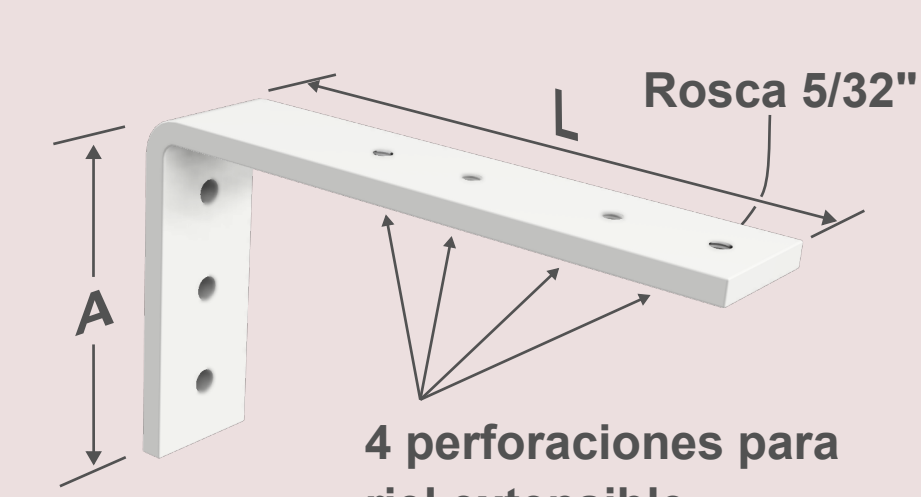
Normal a Techo o Pared

$a = 5\text{cm}$
 $b = s + 8\text{cm}$
 $s > 7\text{cm}$

Escuadra especial a medida



En Planchuela 1" x 3/16" (25.4 x 4.8mm).
 Color blanco con tratamiento electroplástico.



Se debe especificar: A y L.

Art.10950
 ESCUADRA ESPECIAL A MED.

Ref.:
 a - Altura de enganche.
 b - Espacio para pliegues.
 s - Separación.